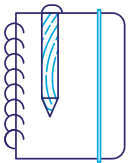


## Guía para hablar sobre estudios genéticos con su médico

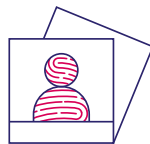
### PREPARARSE PARA LA CITA

- 1 | Visite **LEADforRareObesity.com** para conocer más sobre las enfermedades genéticas raras relacionadas con la obesidad, lo que incluye los síntomas de la obesidad grave en etapas tempranas de la vida y el hambre insaciable.
- 2 | Reúna estos artículos y llévelos a la cita:

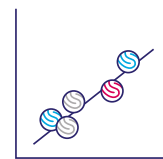
- Registro diario de su consumo de alimentos durante una semana



- Fotografías de su familia o suyas de su infancia



- Tablas de crecimiento



- 3 | Planifique sus preguntas:

- ¿Podría mi hijo(a) o yo tener una enfermedad genética rara relacionada con la obesidad?
- ¿Los estudios genéticos son una opción apropiada para mí o para mi hijo(a)?
- ¿La prueba genética **Uncovering Rare Obesity** es una opción para mí o para mi hijo(a)?

# INFORMACIÓN PARA EL MÉDICO

Imprima esta página, complétela con su información o con la de su hijo(a) y entréguela al médico.

## ANTECEDENTES / HISTORY

Edad/AGE: \_\_\_\_\_ IMC/BMI: \_\_\_\_\_

### Usted o su hijo(a):

¿Tiene o ha tenido un aumento de peso constante a pesar de seguir una dieta con restricción de calorías y un plan de ejercicio regular?  
Continued weight gain even while on a calorie-restricted diet and regular exercise plan?

Sí  No  No sé

¿Tiene o ha tenido una sensación de hambre que no desaparece, ni siquiera después de una comida completa?  
Hunger that won't go away, even after eating a full meal?

Sí  No  No sé

¿Tiene o ha tenido obesidad grave cuando era pequeño(a)?  
Severe obesity as a toddler or young child?

Sí  No  No sé

¿Ha recibido un diagnóstico de obesidad grave por parte de un médico?  
A classification of severe obesity made by a doctor?

Sí  No  No sé

¿Tiene antecedentes de enfermedad tiroidea?  
A history of thyroid conditions?

Sí  No  No sé

¿Tiene otros miembros de la familia con obesidad?  
Other family members with obesity? Mother Father Sibling

Sí  No  No sé

¿Tiene antecedentes de cirugía bariátrica?  
A history of bariatric surgery?

Sí  No  No sé

• Si la respuesta anterior es afirmativa, ¿considera que ha tenido éxito?  
• If yes to the question above, do you feel it was successful?

Sí  No  No sé

¿Tiene algún miembro de su familia con diagnóstico de una enfermedad genética?  
A family member diagnosed with a genetic disease?

Sí  No  No sé

• Si la respuesta anterior es afirmativa, ¿quién y qué enfermedad? \_\_\_\_\_  
• If yes to the question above, who and which disease?

¿Ha probado un tratamiento con medicamentos contra la obesidad?  
Tried anti-obesity medications?

Sí  No  No sé

¿Se ha realizado alguna prueba genética para detectar enfermedades raras relacionadas con la obesidad?  
Been genetically tested for a rare genetic disease of obesity?

Sí  No  No sé

¿Tiene algún familiar directo que se haya realizado estudios genéticos para detectar enfermedades raras relacionadas con la obesidad?  
An immediate family member who has been genetically tested for a rare genetic disease of obesity?

Sí  No  No sé

¿Tiene o ha tenido otros síntomas que deba consultar con el médico? (Explique su respuesta). \_\_\_\_\_  
Other symptoms to discuss with the doctor (please explain)?

## UNCOVERING RARE OBESITY® INFORMATION FOR THE DOCTOR

Certain forms of obesity are caused by genetic variants. Genetic testing may help you and your patients understand a primary cause of their obesity by identifying relevant genetic variants. This knowledge may help inform a possible diagnosis, treatment options, and potential eligibility for clinical studies. Clinical guidelines recommend genetic testing to inform appropriate interventions in patients with early-onset, severe obesity and hyperphagia.

Rhythm Pharmaceuticals is sponsoring the **Uncovering Rare Obesity** program, which offers no-charge genetic testing for eligible individuals who suspect they may have a rare genetic disease of obesity. Patients are responsible for any office visit, sample collection, or other costs.

The test includes nearly all of the most frequently tested genes associated with obesity. A doctor or healthcare professional must order the test for the patient. To learn more about this program or to order test kits, visit [UncoveringRareObesity.com](https://UncoveringRareObesity.com) or call PreventionGenetics at 1-844-513-3994.

